

MÜNCHEN

A Roggen

Kammerrechnungen

1404—1564 für 1 Scheffel

Heilig-Geist-Spital

1674—1688 „ 1 „

Schranzenzettel

1565—1673 „ 1 „

Preise aus Kohlbrenner: Beiträge zur Landwirtschaft
und Statistik in Bayern, und Wild: Bewegung der
Getreidepreise des Königreichs Bayerns

1689—1820 „ 1 „

B Tagelöhne der Mäher

Kammerrechnungen

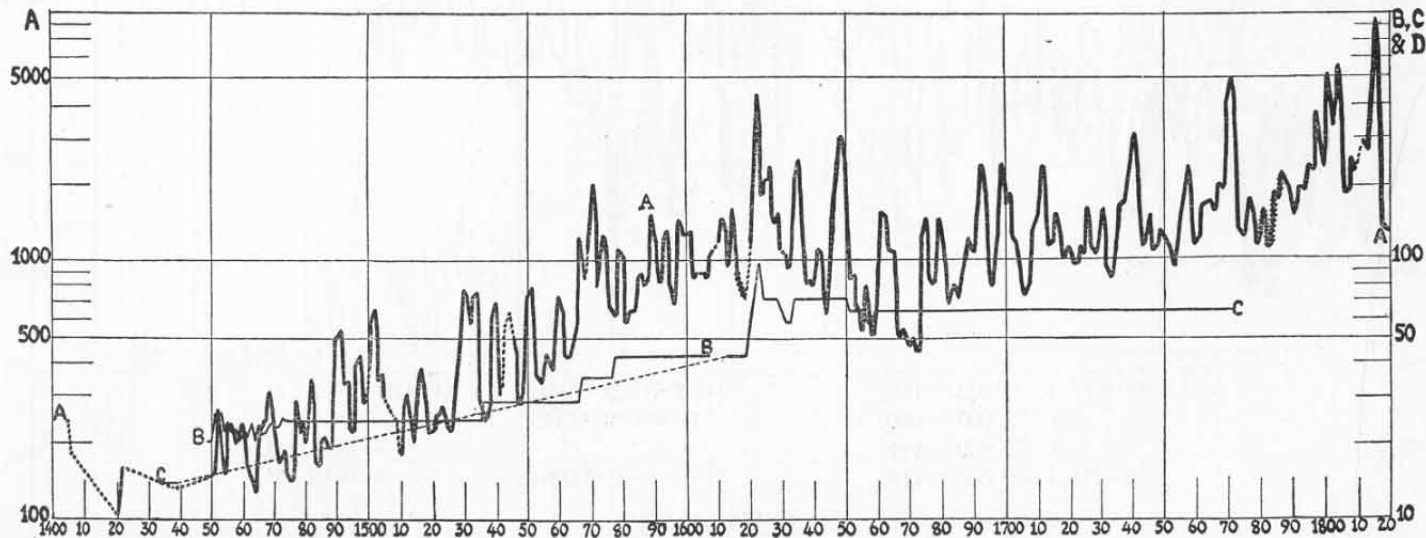
1780—1786 „ 1 „

C Tagelöhne der Strohschneider

„

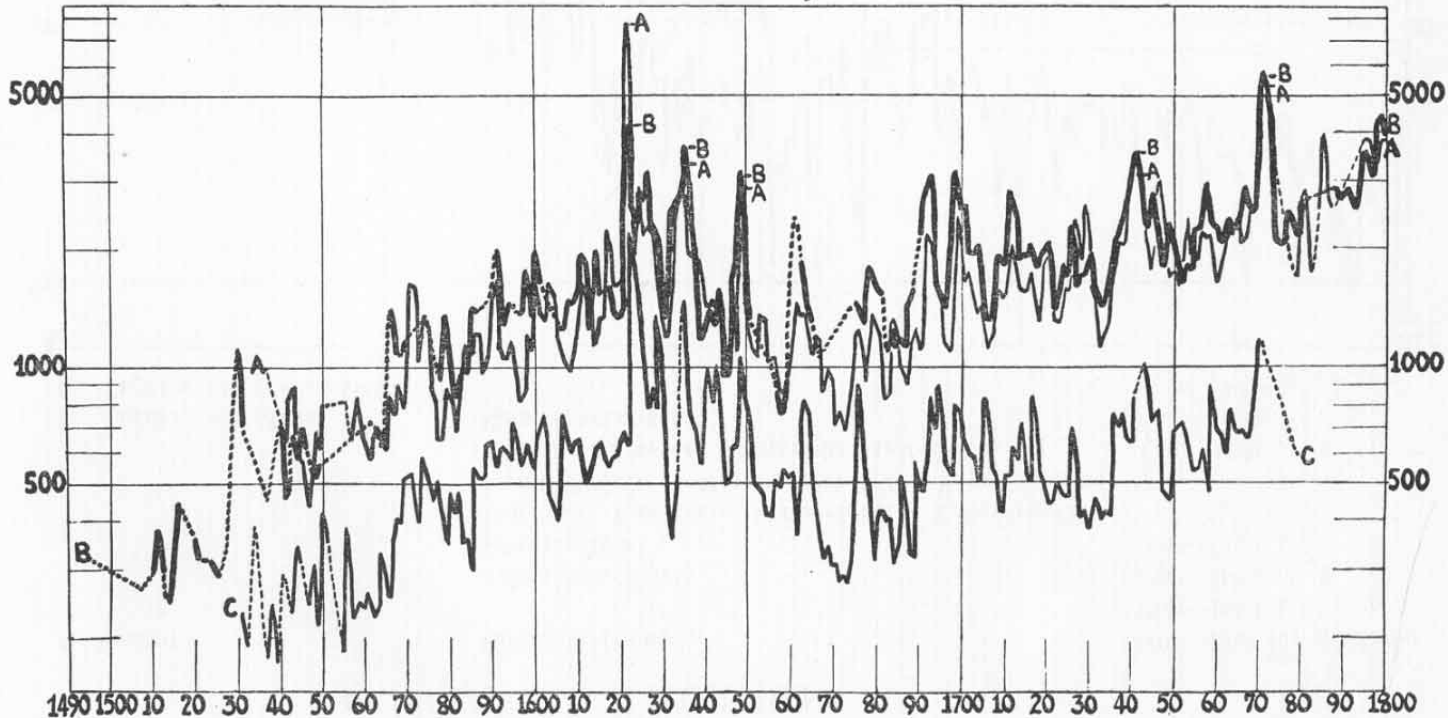
1449—1603 „ 1 „

1433—1773 „ 1 „



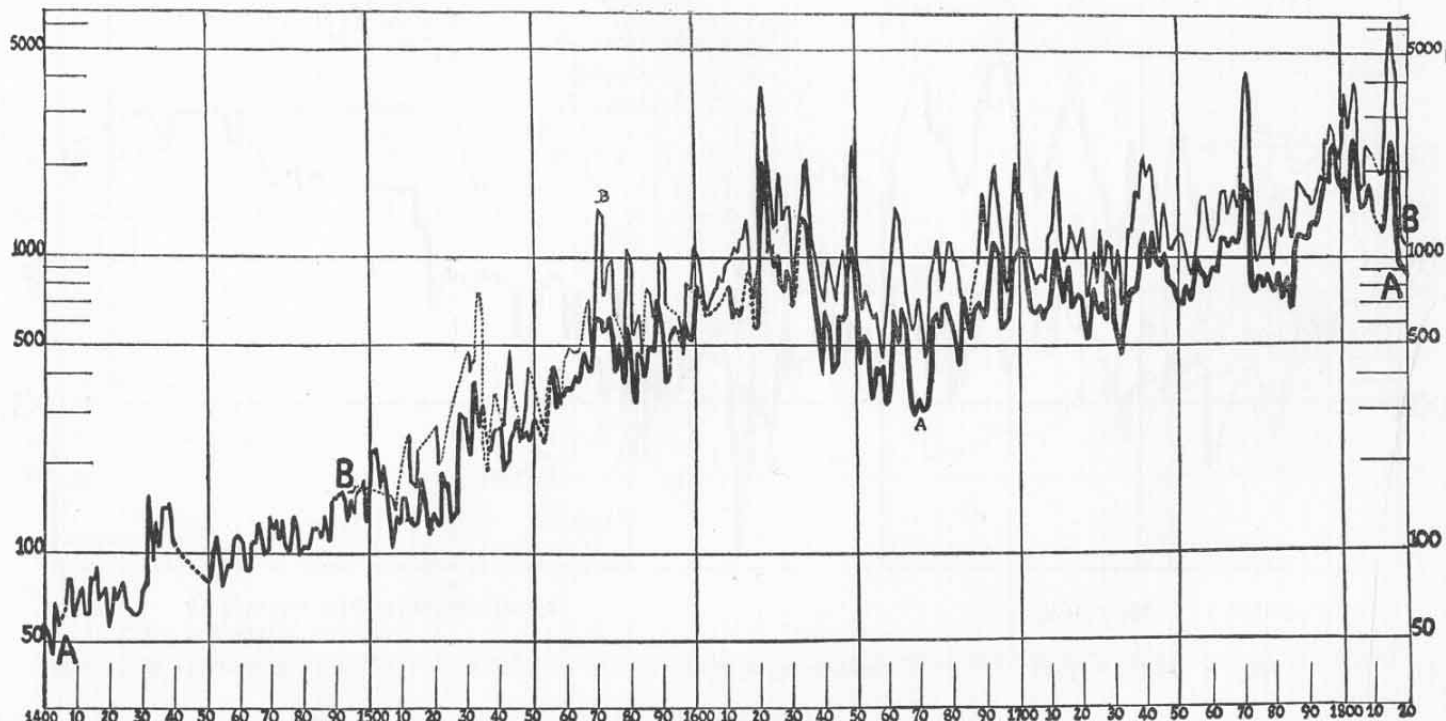
MÜNCHEN

A Erbsen	Heilig-Geist-Spital	1538—1799 für 1 Scheffel
B Weizen	„ „ „	1495—1688 „ 1 „
	Schranzenzettel	1689—1800 „ 1 „
C Brein (Hirse)	Heilig-Geist-Spital	1530—1779 „ 1 Metzen



MÜNCHEN

A	Hafer	Kammerrechnungen	1399—1530 für 1 Scheffel
		Heilig-Geist-Spital	1531—1688 „ 1 „
		Schranzenzettel	1689—1820 „ 1 „
B	Gerste	Heilig-Geist-Spital	1493—1688 „ 1 „
		Schranzenzettel	1689—1820 „ 1 „



MÜNCHEN

A Honig

Heilig-Geist-Spital

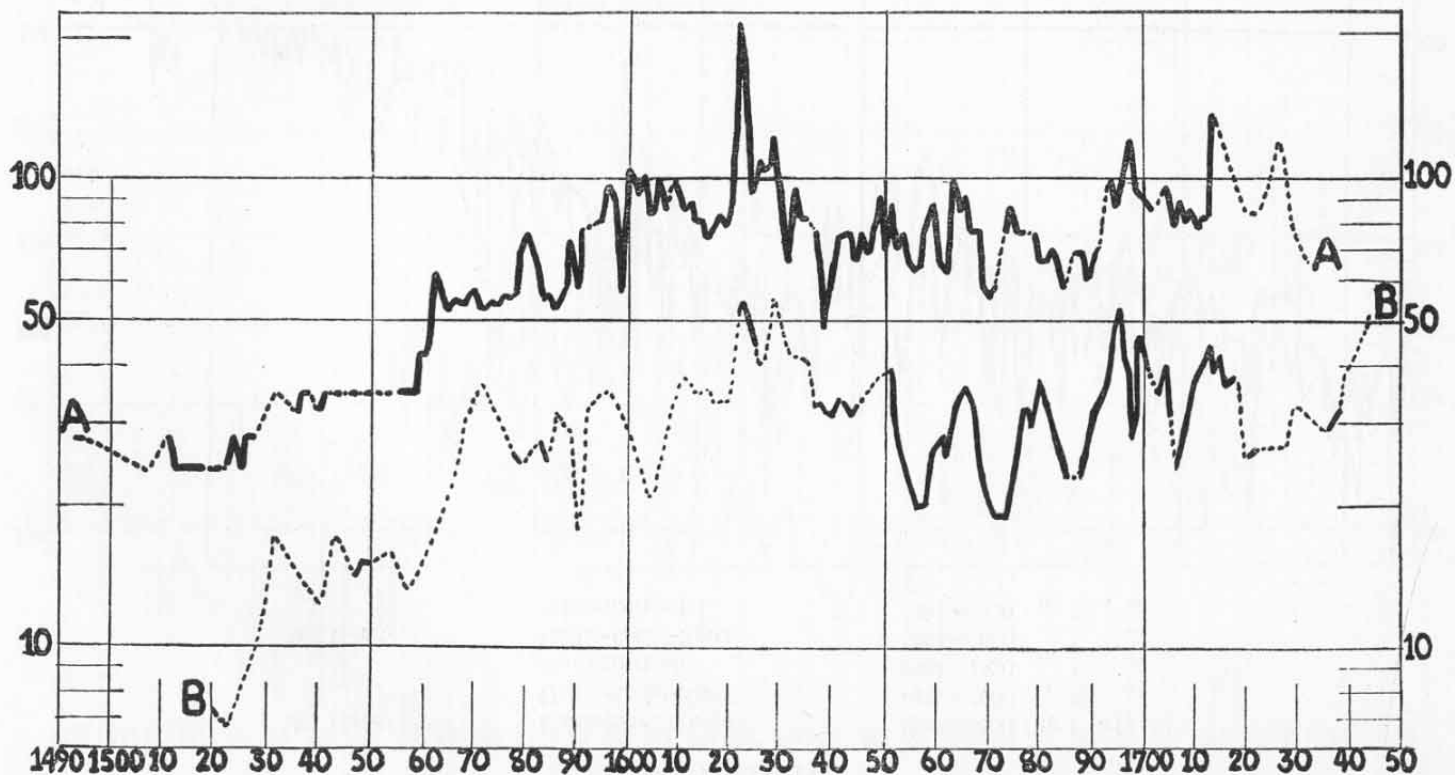
1493—1732 für 1 Mass

B Schmalz

" " "

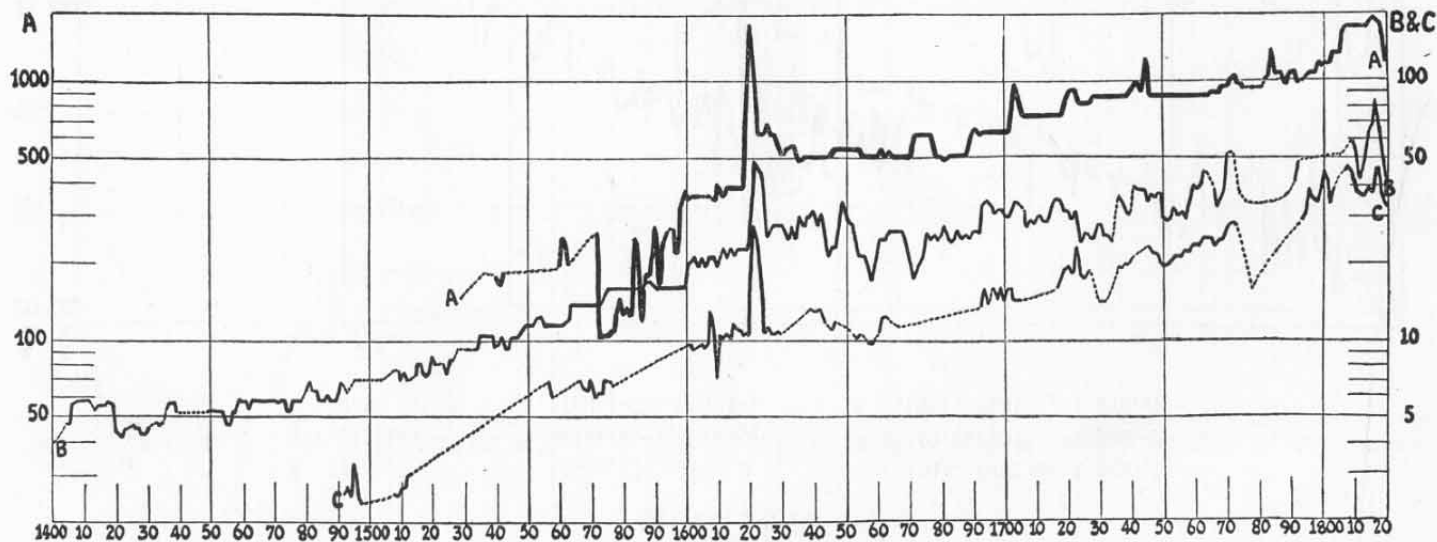
1520—1744 „ 1 Pfund

a) Schmer- und Schweineschmalz



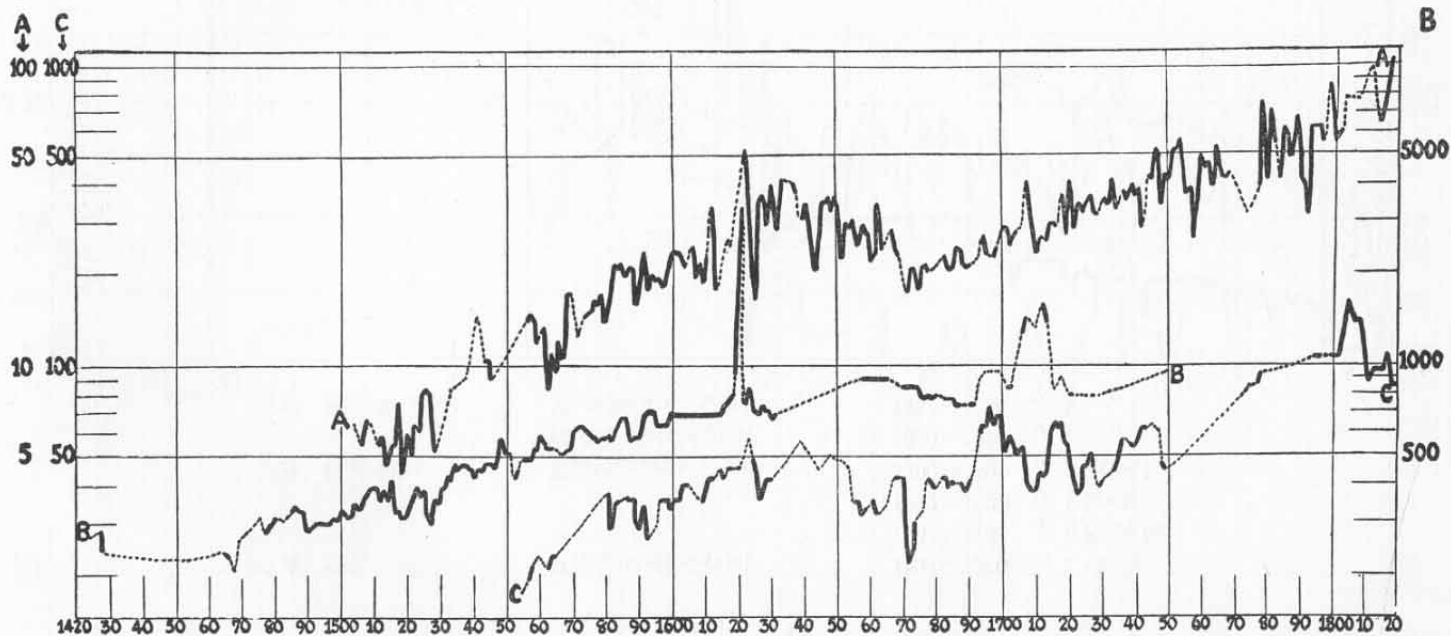
MÜNCHEN

A Salz	Heilig-Geist-Spital	1531—1560 für 1 Galge
		1561—1791 „ 1 Scheibe
		1792—1820 „ 1 Sack
B Unschlitt	Kammerrechnungen	1400—1599 „ 1 Pfund
	Heilig-Geist-Spital	1600—1820 „ 1 „
C Rindfleisch	Verschiedene Quellen	1492—1820 „ 1 „



MÜNCHEN

A	Flachs	Heilig-Geist-Spital	1503—1817 für 1 Pfund
B	Barchent	Kammerrechnungen	1427—1750 „ 1 Stück
C	Wolle	Heilig-Geist-Spital	1554—1820 „ 1 Pfund



MÜNCHEN

A Ziegel (Hacken) Kammerrechnungen ergänzt durch Heilig-Geist-Spital
 B Kalk Kammerrechnungen Heilig-Geist-Spital

1431—1772 für 100 Stück
 1401—1572 „ 1 Mutt
 1573—1799 „ 1 „

